

VIVE EN LA ESQUINA  
DONDE SE UNEN  
EL VERDE Y LO URBANO!

CALLE 127 / AV. CÓRDOBA

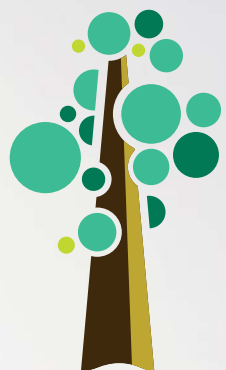


Córdoba 127

APARTAMENTOS

Un proyecto ecoamigable, cuida el medio ambiente

URBANSA



# Córdoba 127

**APARTAMENTOS**

Una receta escasa en la Bogotá del siglo XXI: un hogar rodeado de naturaleza y al mismo tiempo incrustado en el corazón de la ciudad. Córdoba 127 ofrece este hito, gracias a su ubicación entre la Calle 127 y la estructura ecológica del Humedal Córdoba.

**BIENVENIDO A**  
UNA DE LAS ÚLTIMAS  
JOYAS VERDES EN PLENO  
NORTE DE BOGOTÁ

**CALLE 127 / AV. CÓRDOBA**



Es un placer inigualable que el circuito ambiental del Humedal Córdoba te despierte cada mañana; con el aroma del rocío sobre los árboles, el contrapunteo de las mirlas y los copetones, mientras el sol se filtra suavemente a través de las copas de los árboles al alba.



Córdoba 127

APARTAMENTOS

UN AMBIENTE QUE  
TE ROBA EL ALIENTO  
Y TE LO DEVUELVE LLENO  
DE AIRE PURO

AIRE  
PURO

Las imágenes, renders, implantaciones y planos son representaciones gráficas, pueden variar en sus especificaciones, diseño, percepción, licenciamiento, y construcción final. Por ende están sujetas a modificación y/o cambios durante la estructuración del Proyecto. Los mismos no constituyen oferta por parte de Urbana S.A.

La filosofía Edge de diseño con máximas eficiencias, implementada en Córdoba 127, nos ofrece una torre ideal para admirar la naturaleza mientras aprovecha de forma inteligente sus recursos.

La optimización energética te permitirá bajar la demanda externa de este recurso, lo que se traduce en una menor huella de carbón y una reducción en los recibos mensuales.



UN PROYECTO VERDE  
POR SU ENTORNO Y  
POR LA FORMA EN QUE  
SE RELACIONA CON ELLO.

EFICIENCIA EN  
ENERGÍA



Las imágenes, renders, implantaciones y planos son representaciones gráficas, pueden variar en sus especificaciones, diseño, percepción, licenciamiento, y construcción final. Por ende están sujetas a modificación y/o cambios durante la estructuración del Proyecto, los mismos no constituyen oferta por parte de Urbansa S.A.



Córdoba 127

APARTAMENTOS

APROVECHAMIENTO DEL

# AGUA

**FILOSOFÍA EDGE**  
UN PROYECTO  
ECOAMIGABLE, DESDE  
SU PROPIO DISEÑO

El uso eficiente del agua en Córdoba 127 además de tratar con respeto este preciado recurso, trae el beneficio inherente de reducción en los recibos mensuales.

Estos esfuerzos no sólo benefician a la naturaleza! Puedes obtener una **tasa de tu crédito hipotecario más baja** gracias a la certificación Edge.



Las imágenes, renders, implantaciones y planos son representaciones gráficas, pueden variar en sus especificaciones, diseño, percepción, licenciamiento, y construcción final. Por ende están sujetas a modificación y/o cambios durante la estructuración del Proyecto, los mismos no constituyen oferta por parte de Urbansa S.A.



Córdoba 127

APARTAMENTOS

Tu balcón se convierte en un templo de contemplación a los pájaros que van tejiendo su recorrido de un lado a al otro del humedal.

**Córdoba 127 se erige como una gran torre en altura**, por lo que se destaca en un entorno naturalmente bajo por el humedal y los parques vecinos, así como el bajo perfil de las construcciones cercanas. Cada espacio se postula como un mirador ideal para apreciar el espectáculo del amanecer o la puesta de sol.

# E C O AMIGABLE

**UN PROYECTO  
QUE SE ENTRELAZA  
CON LA NATURALEZA,  
CUIDANDO LA NATURALEZA.**



Córdoba 127

APARTAMENTOS

Clínica  
Reina Sofía

Unicentro

Transmilenio  
Calle 127

Restaurante  
Seratta



Calle 116

Colegio  
Emmanuel d'Alzon

Autop. Norte

Calle 127

Av. Córdoba - Cra. 55

HUMEDAL CORDOBA

HUMEDAL CORDOBA

UN OASIS VERDE INCRUSTADO  
EN EL CORAZÓN  
DEL NORTE DE BOGOTÁ

C.C. Bulevar Niza

N



# Córdoba 127

APARTAMENTOS



- ▶ COLEGIOS
- ▶ COMERCIO
- ▶ TRANSPORTE
- ▶ CENTROS MÉDICOS
- ▶ SITIOS RELEVANTES
- ▶ ENTRETENIMIENTO Y CULTURA

RODEADO DE NATURALEZA Y  
CON TODO A  
MINUTOS DE DISTANCIA

EN CÓRDOBA 127  
EL ENTORNO CAUTIVA,  
PERO EL INTERIOR  
ENAMORA!



Córdoba 127

APARTAMENTOS

Área construida aproximada:

# 107m<sup>2</sup>

Área privada aproximada: 91 m<sup>2</sup>

“Ideal para una familia con hijos grandes”

“Sala enorme y cocina en isla, genial para recibir a los amigos!”

El televisor tiene su propia área.



- 3 alcobas
- 1 balcón
- Sala comedor

- 3 baños
- Estar de TV
- Cocina abierta

- Zona de ropas independiente
- Vestier alcoba principal
- 2 parqueaderos

\*El área del balcón es un área común de uso exclusivo. \*\* Apartamento tipo de referencia.



**Córdoba 127**  
APARTAMENTOS

Área construida aproximada:

# 97m<sup>2</sup>

Área privada aproximada: 82m<sup>2</sup>

“Ideal para una familia con hijos grandes”

El televisor tiene su propia área.

Amplia sala y su balcón



- 3 alcobas
- 1 balcón
- Sala comedor

- 2 baños
- Sala de TV
- Cocina abierta

- Zona de ropas independiente
- Vestier alcoba principal
- 2 parqueaderos

\*El área del balcón es un área común de uso exclusivo. \*\* Apartamento tipo de referencia.

Área construida aproximada:

# 94m<sup>2</sup>

Área privada aproximada: 80m<sup>2</sup>

“Genial tener mayor privacidad tanto para nosotros como para los chicos!”

“Aquí cada uno tiene su propio espacio”

“Me pido el estar para volverlo mi propio cuarto!”



- 3 alcobas
- 1 balcón
- Sala comedor
- 2 baños
- Sala de TV
- Cocina abierta
- Zona de ropas independiente
- Vestier alcoba principal
- 2 parqueaderos

\*El área del balcón es un área común de uso exclusivo. \*\* Apartamento tipo de referencia.



**Córdoba 127**  
APARTAMENTOS

Área construida aproximada:

# 94m<sup>2</sup>

Área privada aproximada: 80m<sup>2</sup>

“Me pido el estar para volverlo mi propio cuarto!”

“Aquí cada uno tiene su propio espacio”

“Genial tener mayor privacidad tanto para nosotros como para los chicos!”



- 2 alcobas
- 1 balcón
- Sala comedor
- 2 baños
- Sala de TV
- Cocina abierta
- Zona de ropas independiente
- Vestier alcoba principal
- 2 parqueaderos

\*El área del balcón es un área común de uso exclusivo. \*\* Apartamento tipo de referencia.



## Córdoba 127

APARTAMENTOS

Área total aproximada:

# 79m<sup>2</sup>

Área privada aproximada: 66m<sup>2</sup>

# Tipo B

“Balcón perfecto para contemplar atardeceres”

“Ideal para una familia con hijos grandes”



- 3 alcobas
- 1 balcón
- Sala comedor
- 2 baños
- Sala de TV
- Cocina abierta
- Zona de ropas independiente
- Vestier alcoba principal
- 2 parqueaderos

\*El área del balcón es un área común de uso exclusivo. \*\* Apartamento tipo de referencia.



**Córdoba 127**  
APARTAMENTOS

Área total aproximada:

# 79m<sup>2</sup>

Área privada aproximada: 66m<sup>2</sup>

## Tipo B1

“Balcón perfecto para contemplar atardeceres”

“3 alcobas, es perfecto para nuestra familia”



“El balance perfecto entre tamaño y distribución”

3 alcobas  
1 balcón  
· Sala comedor

2 baños  
· Sala de estar  
· Cocina abierta

· Zona de ropas independiente  
· Vestier alcoba principal  
2 parqueaderos

\*El área del balcón es un área común de uso exclusivo. \*\* Apartamento tipo de referencia.



Córdoba 127

APARTAMENTOS

# Planta Torre 1

VISTA A LA CERROS ORIENTALES



VISTA A LA ZONA VERDE DE LA CALLE 127



TORRE 1 PISO TIPO DEL 201 AL 801 Y DEL 1601 AL 2101

VISTA A LA ZONA VERDE DEL BARRIO

VISTA HUMERDAL CÓRDOBA

\*El área del balcón es un área común de uso exclusivo. \*\* Apartamento tipo de referencia.

# Planta Torre 1

VISTA A LA CERROS ORIENTALES



VISTA A LA ZONA VERDE DE LA CALLE 127



TORRE 1 PISO TIPO DEL 901-1501

VISTA A LA ZONA VERDE DEL BARRIO

VISTA HUMERDAL CÓRODOBA

\*El área del balcón es un área común de uso exclusivo. \*\* Apartamento tipo de referencia.

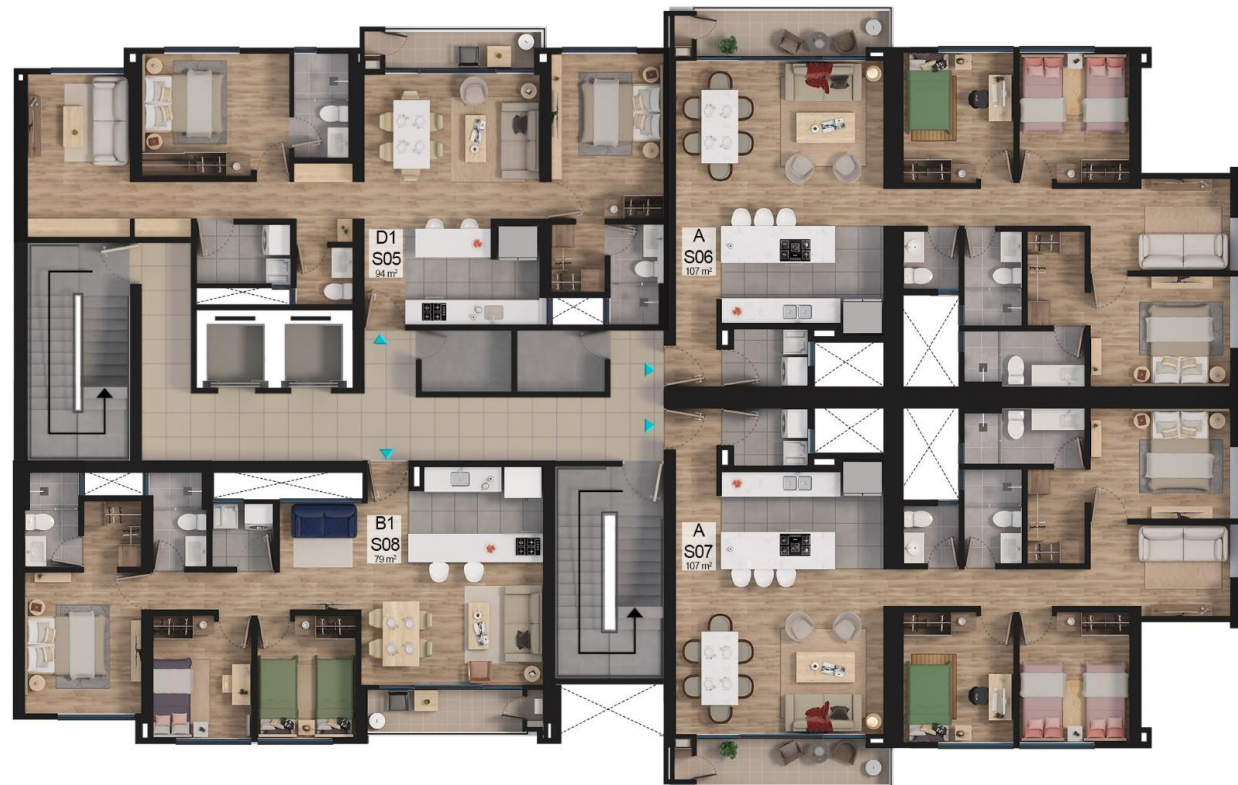
Las imágenes, renders, implantaciones y planos son representaciones gráficas, pueden variar en sus especificaciones, diseño, percepción, licenciamiento, y construcción final. Por ende están sujetas a modificación y/o cambios durante la estructuración del Proyecto, los mismos no constituyen oferta por parte de Urbansa S.A.

# Planta Torre 2

VISTA A LA CERROS ORIENTALES



VISTA A LA ZONA VERDE DE LA CALLE 127



TORRE 2 PISO TIPO DEL 708 AL 1108 Y DEL1708 AL 2108

VISTA A LA ZONA VERDE DEL BARRIO

VISTA HUMERDAL CÓRODOBA



Córdoba 127

APARTAMENTOS

\*El área del balcón es un área común de uso exclusivo. \*\* Apartamento tipo de referencia.

# Planta Torre 2

VISTA A LA CERROS ORIENTALES



VISTA A LA ZONA VERDE DE LA CALLE 127



TORRE 2 PISO TIPO DEL 708 AL 1108 Y DEL 1708 AL 2108

VISTA A LA ZONA VERDE DEL BARRIO

VISTA HUMERDAL CÓRDOBA

\*El área del balcón es un área común de uso exclusivo. \*\* Apartamento tipo de referencia.

Las imágenes, renders, implantaciones y planos son representaciones gráficas, pueden variar en sus especificaciones, diseño, percepción, licenciamiento, y construcción final. Por ende están sujetas a modificación y/o cambios durante la estructuración del Proyecto, los mismos no constituyen oferta por parte de Urbansa S.A.

# Fachada



\*Sujeta a cambios



Córdoba 127  
APARTAMENTOS

Las imágenes, renders, implantaciones y planos son representaciones gráficas, pueden variar en sus especificaciones, diseño, percepción, licenciamiento, y construcción final. Por ende están sujetas a modificación y/o cambios durante la estructuración del Proyecto, los mismos no constituyen oferta por parte de Urbansa S.A.

ZONAS COMUNES

# PISCINA



El plan de ir con la familia a nadar ahora es algo que puedes hacer a unos pasos de tu apartamento.



Córdoba 127

APARTAMENTOS

Las imágenes, renders, implantaciones y planos son representaciones gráficas, pueden variar en sus especificaciones, diseño, percepción, licenciamiento, y construcción final. Por ende están sujetas a modificación y/o cambios durante la estructuración del Proyecto, los mismos no constituyen oferta por parte de Urbansa S.A.

ZONAS COMUNES

# SAUNA



Espacios ideales para consentirte



Córdoba 127  
APARTAMENTOS

Las imágenes, renders, implantaciones y planos son representaciones gráficas, pueden variar en sus especificaciones, diseño, percepción, licenciamiento, y construcción final. Por ende están sujetas a modificación y/o cambios durante la estructuración del Proyecto, los mismos no constituyen oferta por parte de Urbansa S.A.

ZONAS COMUNES

# GIMNASIO

## SEMIDOTADO



Córdoba 127 no sólo se trata de cuidar de la naturaleza, sino de cuidar de nosotros mismos y mantenerse en forma.



Córdoba 127  
APARTAMENTOS

Las imágenes, renders, implantaciones y planos son representaciones gráficas, pueden variar en sus especificaciones, diseño, percepción, licenciamiento, y construcción final. Por ende están sujetas a modificación y/o cambios durante la estructuración del Proyecto, los mismos no constituyen oferta por parte de Urbansa S.A.

ZONAS COMUNES

# SALÓN DE VIDEO JUEGOS

SEMIDOTADO



Compartir, competir, estallar de emoción, todo tiene su espacio en Córdoba 127.



Córdoba 127  
APARTAMENTOS

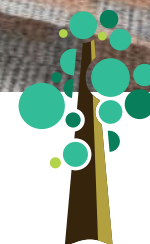
Las imágenes, renders, implantaciones y planos son representaciones gráficas, pueden variar en sus especificaciones, diseño, percepción, licenciamiento, y construcción final. Por ende están sujetas a modificación y/o cambios durante la estructuración del Proyecto, los mismos no constituyen oferta por parte de Urbansa S.A.

ZONAS COMUNES

# SALA TIPO CINEMA



Disfruta de momentos de película con tu familia o pareja.



Córdoba 127  
APARTAMENTOS

ZONAS COMUNES

# SALÓN DE EVENTOS



Las celebraciones hacen parte de nuestras vidas y de Córdoba 127.



Córdoba 127  
APARTAMENTOS

Las imágenes, renders, implantaciones y planos son representaciones gráficas, pueden variar en sus especificaciones, diseño, percepción, licenciamiento, y construcción final. Por ende están sujetas a modificación y/o cambios durante la estructuración del Proyecto, los mismos no constituyen oferta por parte de Urbansa S.A.

ZONAS COMUNES

# TERRAZA CON BBQ



Una tarde de amigos se vive mejor en la terraza BBQ.



Córdoba 127  
APARTAMENTOS

Las imágenes, renders, implantaciones y planos son representaciones gráficas, pueden variar en sus especificaciones, diseño, percepción, licenciamiento, y construcción final. Por ende están sujetas a modificación y/o cambios durante la estructuración del Proyecto, los mismos no constituyen oferta por parte de Urbansa S.A.

ZONAS COMUNES

# JUEGO INFANTIL



Diversión y esparcimiento para los más pequeños, dentro de la seguridad de Córdoba 127.



Córdoba 127  
APARTAMENTOS

ZONAS COMUNES

# ZONAS VERDES



El verde no sólo se encuentra en el Humedal, puedes disfrutar la naturaleza sin salir de tu conjunto.



**Córdoba 127**  
APARTAMENTOS

Las imágenes, renders, implantaciones y planos son representaciones gráficas, pueden variar en sus especificaciones, diseño, percepción, licenciamiento, y construcción final. Por ende están sujetas a modificación y/o cambios durante la estructuración del Proyecto, los mismos no constituyen oferta por parte de Urbansa S.A.

ZONAS COMUNES

# COWORKING



A tan solo unos pasos encuentra espacios para trabajar.



Córdoba 127  
APARTAMENTOS

Las imágenes, renders, implantaciones y planos son representaciones gráficas, pueden variar en sus especificaciones, diseño, percepción, licenciamiento, y construcción final. Por ende están sujetas a modificación y/o cambios durante la estructuración del Proyecto, los mismos no constituyen oferta por parte de Urbansa S.A.

ZONAS COMUNES

# SENDEROS PEATONALES



Aprecia el entorno mientras disfrutas el aire y toda la experiencia verde de Córdoba 127.



Córdoba 127  
APARTAMENTOS

Córdoba 127 tiene 160 apartamentos distribuidos en 2 torres de 21 pisos, de los cuales 20 pisos son de vivienda y un piso no habitable destinado a zonas comunales y a estacionamientos. Cada torre está compuesta por 4 apartamentos por piso con áreas construidas entre los 79 m<sup>2</sup> y 107 m<sup>2</sup>, con diferentes tipos de distribución interna y con áreas privadas entre 66 m<sup>2</sup> y 91 m<sup>2</sup>. Cuenta con dos niveles de parqueo semisótano y sótano, 320 parqueaderos destinando 2 cupos para cada vivienda, 53 de visitantes. Del total de parqueaderos 12 son para personas de movilidad reducida. Cada torre se comunica verticalmente por medio de un punto fijo con dos ascensores y dos escaleras de servicio. Las áreas mencionadas son aproximadas, esta sujetas a cambios como consecuencia directa de las modificaciones ordenadas por Curaduría o Alcaldía competente en el trámite para la expedición de la licencia de construcción.

Se desarrollará en dos etapas:

En la Etapa 1 sus zonas comunes se entregarán por etapas de acuerdo con el desarrollo de la construcción. Con la primera etapa del proyecto se entregarán las zonas comunes siguientes: En segundo piso – zonas descubiertas: Se contará con zonas verdes – recreativas y senderos peatonales, un módulo tradicional de juego infantil y terraza comunal descubierta. Primer piso - no habitable: Portería tipo lobby zona de servicios de portería un salón social semidotado, baterías de baños, una sala de proyección tipo cinema semidotada, salón de videojuegos semidotado, oficina de administración semidotada y salón de juegos semidotado. Su fecha estimada de entrega será el primer semestre del 2027.

La Etapa 2 contará en segundo piso – zonas descubiertas con zonas verdes recreativas y senderos peatonales. En primer piso - no habitable: vendrá con piscina familiar climatizada de 2 carriles y gimnasio semidotado y dos Home office semidotados. Su fecha estimada de entrega será el primer semestre del 2028.

Los apartamentos contarán con los acabados, muebles y equipos descritos en el anexo denominado especificaciones generales de construcción, que será entregado al prometiente comprador al momento de suscribir el contrato de promesa de compraventa.

Las fechas aquí descritas podrán sufrir modificaciones de acuerdo con las condiciones del mercado, la obtención del punto de equilibrio, o en caso de fuerza mayor o caso fortuito.

Las áreas mencionadas son aproximadas, están sujetas a cambios como consecuencia directa de las modificaciones ordenadas por la Curaduría o Alcaldía competente en la expedición de la licencia de construcción. La cuota de administración aproximada es de \$7.100 por m<sup>2</sup> (valor estimado para el 2024), esta puede cambiar por el presupuesto asignado por la asamblea de propietarios. El estrato socioeconómico es 5 sujeto a modificación por parte de la respectiva entidad competente.

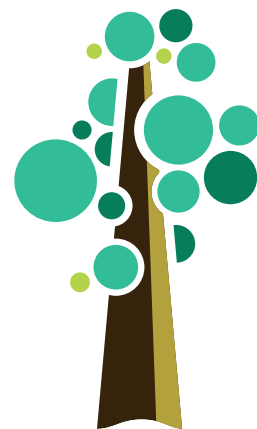
Las imágenes contenidas en este material son una representación artística, los detalles de diseño, colores y especificaciones de materiales están sujetos a modificaciones durante el proceso de construcción. Las condiciones de entrega del proyecto estarán señaladas en el reglamento de propiedad horizontal. El desarrollo del proyecto, así como de las zonas sociales se hará conforme al ritmo de ventas y la obtención del punto de equilibrio del proyecto.

Fecha de actualización 9/07/2024



Córdoba 127

APARTAMENTOS



# Córdoba 127

**APARTAMENTOS**

Las imágenes, renders, implantaciones y planos son representaciones gráficas, pueden variar en sus especificaciones, diseño, percepción, licenciamiento, y construcción final. Por ende están sujetas a modificación y/o cambios durante la estructuración del Proyecto, los mismos no constituyen oferta por parte de Urbansa S.A.

**CALLE 127 / AV. CÓRDOBA**

**(310) 325-7643 · 3796002 · [www.urbansa.co](http://www.urbansa.co)**

[cordoba127@urbansa.com.co](mailto:cordoba127@urbansa.com.co)

